

Estimados corredores/as.

En primer lugar, agradeceremos la participación en la III Edición de la **Challenge Vía Verde “Ruta de las Estaciones**, esperando que pasen un bonito día y disfruten del evento.

El motivo de este correo es informaros de los aspectos más importantes de la prueba:

1. Salida de las diferentes modalidades
2. Recorrido.
3. Categorías y premios.
4. Avituallamientos.
5. Salida autobuses.
6. Recogida de dorsales y bolsa del corredor.

Toda la información de la prueba podrá encontrarlos en la página web: www.Challenge56.com

1.- Salida de las diferentes modalidades:

1.1 Challenge 56 BTT.

Horario de salida de la prueba: 09:00 horas.

Lugar: Pistas polideportivas Logrosán: Avd. Hernández Serrano S/N.

<https://www.google.es/maps/dir/Av.+Hern%C3%A1ndez+Serrano,+10120+Logros%C3%A1n,+C%C3%A1ceres/@39.3408321,-5.4902525,16.5z/data=!4m7!4m6!1m5!1m1!1s0xd151a3e2bd24b7b:0x934cadee5a8d8be6!2m2!1d-5.4965036!2d39.3362302>



1.2 Challenge 56 Running.

Horario de salida de la prueba: 09:30 horas.

Lugar: Pistas Polideportivas Logrosán: Avd Hernández Serrano S/N.

1.3 Challenge 56 Marcha.

Horario de salida de la prueba: 09:30 horas

Lugar: Pistas Polideportivas Logrosán: Avd Hernández Serrano S/N

1.4 Challenge 14 Marcha y Running.

Horario de salida de la prueba: 09:30 horas.

Lugar: Pistas Polideportivas Logrosán: Avd. Hernández Serrano S/N.

1.5 Challenge 29k Btt.

Horario de salida de la prueba: 09:00 horas.

Lugar de Salida: Antigua Estación de Ferrocarril de Madrigalejo.

<https://www.google.com/maps/dir/38.9790838,-5.8037447/Estaci%C3%B3n+de+ferrocarril+de+Madrigalejo/@39.0770581,-5.8168659,11z/data=!3m1!4b1!4m9!4m8!1m1!4e1!1m5!1m1!1s0xd14fde6e30c2ec7:0xc05d7f93df6b6c8e!2m2!1d-5.6387009!2d39.1665341>



1.6 Challenge 29k Running y Marcha.

Horario de salida de la prueba: 10:15 horas.

Lugar de Salida: Antigua estación de Ferrocarril de Madrigalejo.

2. Recorrido

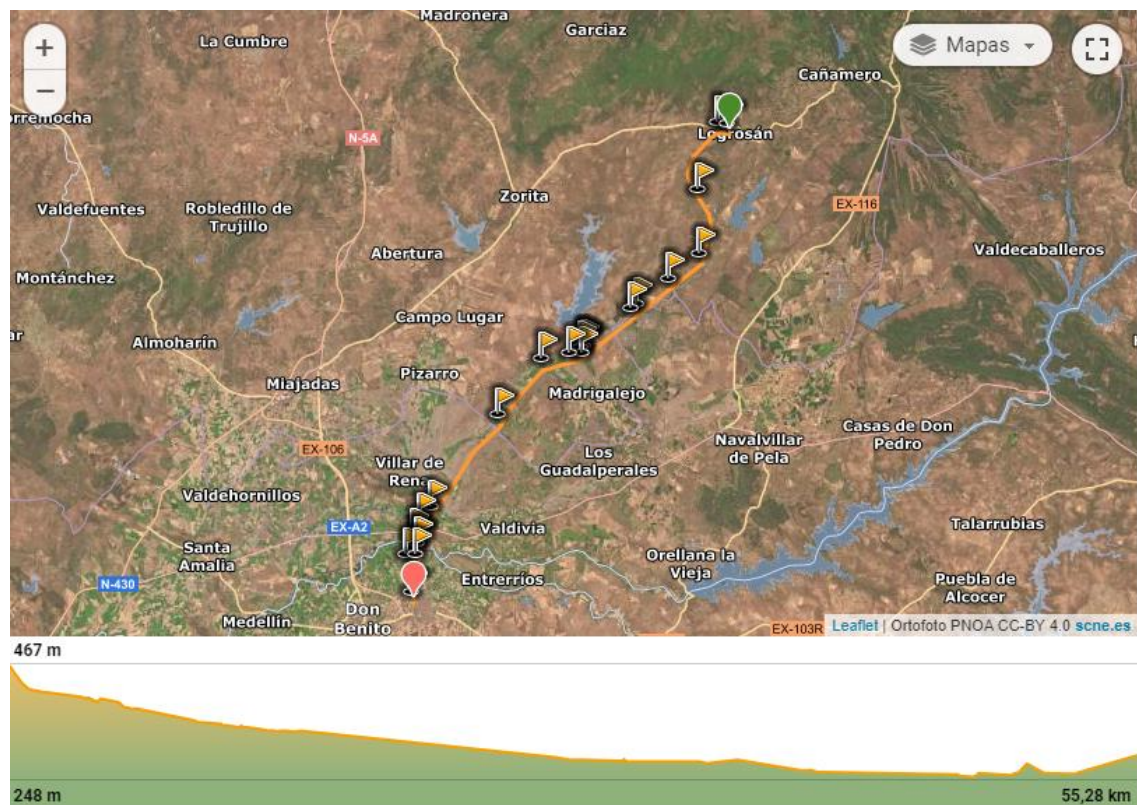
2.1 Challenge 56KM Btt – Challenge 56 Running y Marcha

El recorrido íntegro de la prueba se realizará a través de la Vía Verde de las Vegas del Guadiana y las Villuercas, con salida desde las pistas polideportivas de Logrosán y llegada al Pabellón Multiusos Juan Hidalgo de Villanueva de la Serena.

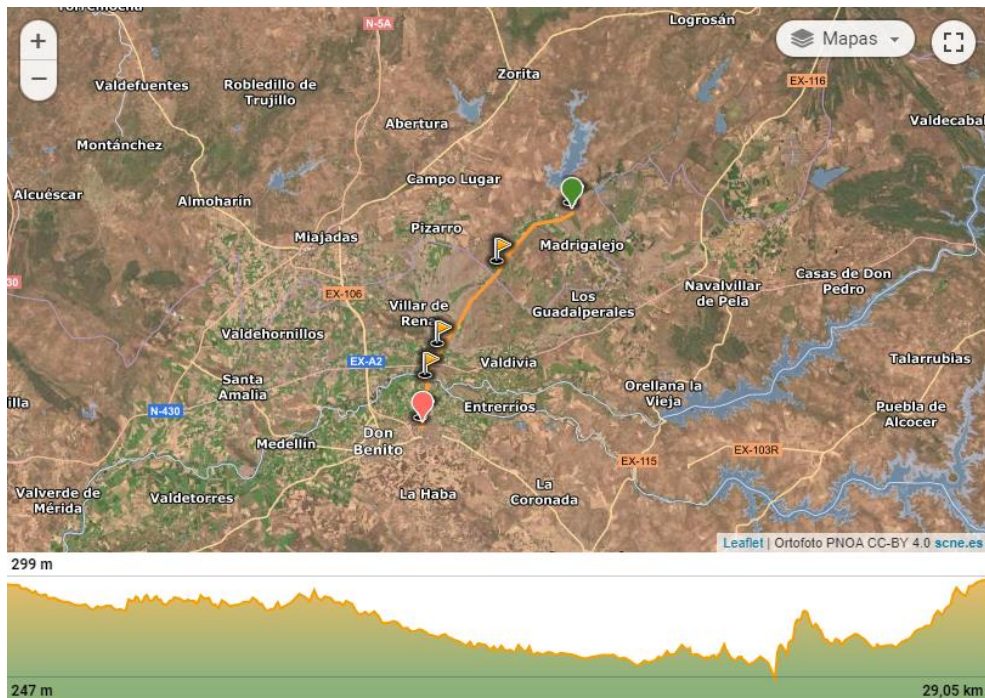
El tipo de asfalto es gravilla, por lo que se recomienda tomar precauciones en la btt por posibles derrapes de la bici y elegir el calzado adecuado en marcha y running.

Adjuntamos enlace del circuito, desde donde se podrán descargar el track de la prueba para poder introducirlo en dispositivos GPS.

<https://es.wikiloc.com/rutas-carrera-por-montana/challenge56-track-ruta-con-avituallamientos-116606139>



<https://es.wikiloc.com/rutas-carrera/challenge-29k-madrigalejo-villanueva-de-la-serena-105506918>



3. Categorías y premios de las pruebas

3.1 Challenge 56k running

Trofeo y premios en metálico para los tres primeros clasificados masculino y femenino de la categoría general absoluta.

150€- 1º

100€- 2º

50€- 3º

Resto de categorías medalla para los tres primeros clasificados

- Categoría Junior Femenina y Masculina: hasta 20 años.
- Categoría Senior Femenina y Masculina: hasta 40 años.
- Categoría Máster Femenina y Masculina: más de 40 años.
- Categoría Máster Femenina y Masculina: más de 50 años
- Categoría Máster Femenina y Masculina: más de 60 años

3.2 Challenge 56km marcha.

Carrera no competitiva: medalla finisher para todos los participantes.

3.3 Challenge 56km btt

Trofeo para los tres primeros clasificados de la categoría general absoluta

3.4 Challenge 29km running

Trofeo para los tres primeros clasificados de la categoría general absoluta

3.5 Challenge 29km marcha

Carrera no competitiva: medalla finisher para todos los participantes.

3.6 Challenge 29km btt

Trofeo para los tres primeros clasificados de la categoría general absoluta

3.7 Challenge 14km running

Trofeo para los tres primeros clasificados de la categoría general absoluta

3.8 Challenge 14km marcha

Carrera no competitiva: medalla finisher para todos los participantes.

Entrega de premios Challenge 56k bike y 29k bike

Pabellón multiusos "Juan Hidalgo" Villanueva de la Serena

Hora: 12:00 horas

Entrega de premios Challenge 56 running – 29k running - 14k running

Pabellón multiusos "Juan Hidalgo" Villanueva de la Serena

Hora: 16:30 horas aprox.

Los horarios de entrega de premios son aproximados, dependen de que tengamos toda la clasificación completa general o general y categorías.

4. Avituallamientos

La prueba dispondrá de los siguientes puntos de avituallamientos:

- Km 7
- Km 14
- Km 21
- Km 29
- Km 38
- Km 48
- Km 56 meta



Nota: Independientemente de los avituallamientos que la organización pone a disposición de todos/as los corredores, cada persona debe ir provista de alimentación, agua, hidratación etc que crea conveniente para afrontar la prueba.

Nuestro patrocinador **22ERS** ofrece un 20% descuento a todos los inscritos en la prueba Challenge Vía Verde, en cualquiera de las diferentes categorías.



Página web: www.226ers.com

Código descuento: CHALLENGE22

Descuento aplicable a todos los productos de nutrición y accesorios.

5. Salida autobuses

La organización de la Challenge Vía Verde, pone a disposición de todos aquellos participantes que lo hayan solicitado en la inscripción, un autobús que los trasladará desde el Pabellón Multiusos Juan Hidalgo de Villanueva de la Serena, a los diferentes puntos de salida (Logrosán o Madrigalejo).

Por lo tanto los vehículos propios se dejan en meta y el autobús los traslada a la salida, así, una vez termine la prueba, tendrán sus vehículos disponibles para desplazarse donde consideren oportuno.

Nota: El autobús es para el traslado de personas, evidentemente podemos trasladar algunas bicicletas (las que cojan en el maletero del autobús), en este caso la organización no se hace responsable de los posibles daños en las mismas.

Horarios:

Salida 59k y 14k (Logrosán) running – bike – marcha

07:00 horas

Lugar: parking del Pabellón Multiusos Juan Hidalgo de Villanueva de la Serena

<https://www.google.com/maps/dir/38.2364302,-6.0150023/pabellon+juan+hidalgo+villanueva+de+la+serena/@38.6314623,-6.5972865,9z/data=!3m1!4b1!4m9!4m8!1m1!4e1!1m5!1m1!1s0xd1459846d31eb75:0x839549f0917cde24!2m2!1d-5.8080558!2d38.9790161>

Salida 29k (Madrigalejo). Running, Marcha y Btt

07:35 horas

Lugar: parking del Pabellón Multiusos Juan Hidalgo de Villanueva de la Serena

<https://www.google.com/maps/dir/38.2364302,-6.0150023/pabellon+juan+hidalgo+villanueva+de+la+serena/@38.6314623,-6.5972865,9z/data=!3m1!4b1!4m9!4m8!1m1!4e1!1m5!1m1!1s0xd1459846d31eb75:0x839549f0917cde24!2m2!1d-5.8080558!2d38.9790161>



6. Recogida de dorsales y kit corredor.

La recogida de dorsales estará ubicada en cada una de las dos salidas de la prueba:

- **Logrosán: Pistas polideportivas**
- **Madrigalejo: Antigua estación de ferrocarril.**

Las secretarías de ambas localidades estarán abiertas una hora antes de la salida de cada una de las pruebas.

Logrosán: 08:00 horas

Madrigalejo: 08:00 horas

El kit corredor lo entregaremos en la secretaría que estará ubicada en la meta ubicada en el Pabellón Juan Hidalgo de Villanueva de la Serena, una vez que haya concluido la prueba.

Servicio de duchas: El Ayuntamiento de Villanueva de la Serena pone a disposición de todos los participantes en la Challenge Vía Verde el servicio de duchas, que estará ubicado en las instalaciones deportivas de Villanueva de la Serena (frente a la entrada principal del campo de fútbol Villanovense) .

<https://www.google.com/maps/dir//Poblado+Villanueva+de+la+Serena,+06700+Villanueva+de+la+Serena,+Badajoz/@38.9750372,-5.786817,17.75z/data=!4m8!4m7!1m0!1m5!1m1!1s0xd1459a436e2a1c7:0x21ec39d816fb2050!2m2!1d-5.785788!2d38.9758685>

Tal y como viene reflejado en el reglamento de cada una de las pruebas, los horarios pueden sufrir alguna variación si la organización lo estima oportuno por motivos de seguridad, organizativos etc. Les recomendamos estén atentos a los correos que les enviaremos a lo largo de esta semana.

Teléfono de incidencias en carrera: 636564350